

BİLGİSAYAR

```
graph TD; A[BİLGİSAYAR] --- B[DONANIM]; A --- C[YAZILIM]
```

DONANIM

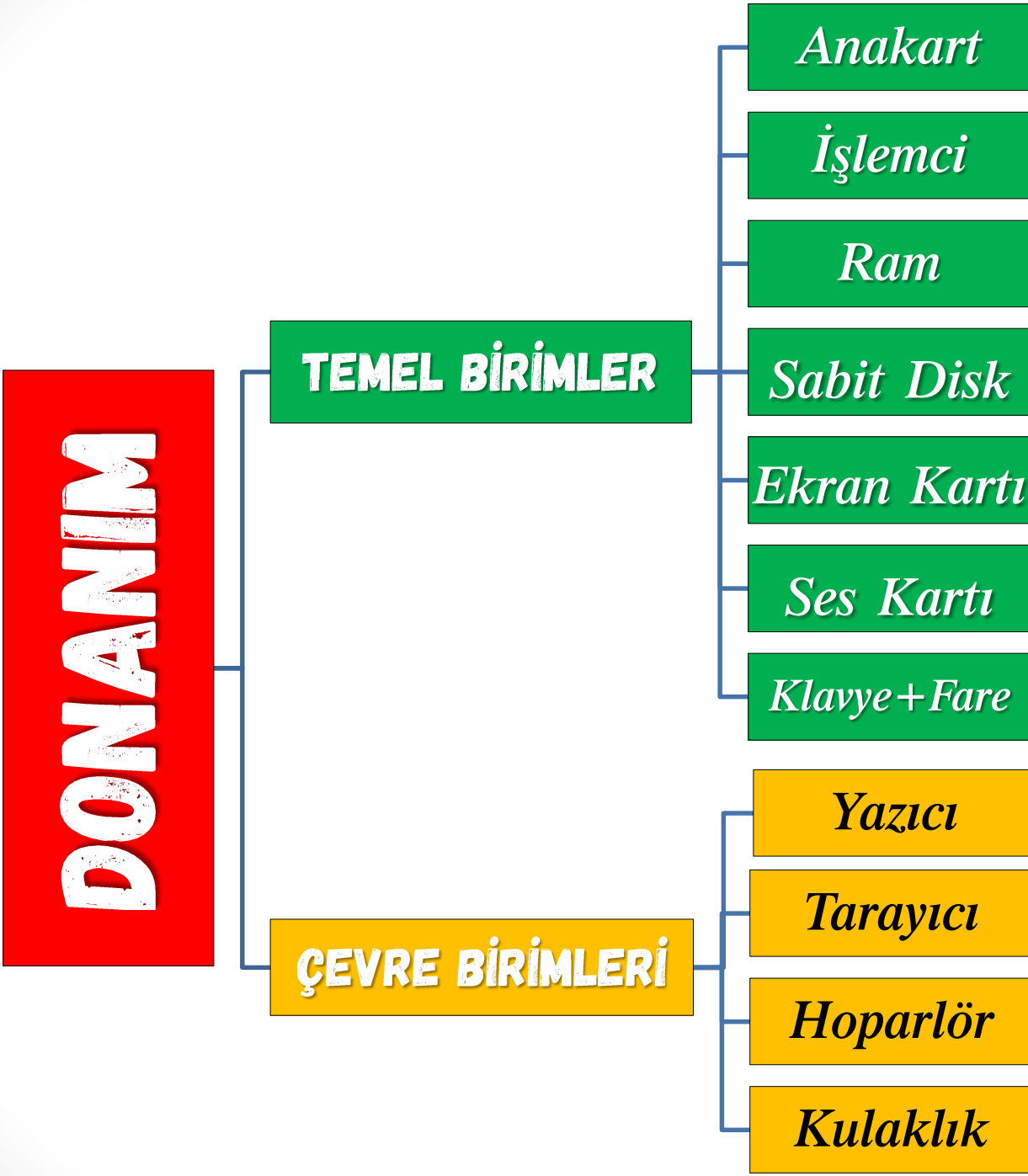
YAZILIM

DONANIM

Bilgisayarda gözle görülüp, elle tutulan tüm parçalara donanım denir.

- *Ekran*
- *Kasa*
- *Klavye*
- *Fare*
- *Yazıcı*
- *Tarayıcı*
- *Hoparlör*
- *Modem ...*





ANAKART

*Bilgisayarın omurgasıdır. Tüm donanımlar üzerindedir.
Bilgi akışının tamamı anakart üzerinden sağlanır.*

*Bilgisayar ilk açılışını anakart üzerinde bulunan
değiştirilemez hafızadaki (ROM) veriler yardımıyla
gerçekleştirir.*



İŞLEMCI

*Bilgisayarın beyni gibidir.
Veriyi işler. Üç temel görevi vardır.*

❖ *Mantıksal İşlemler:*

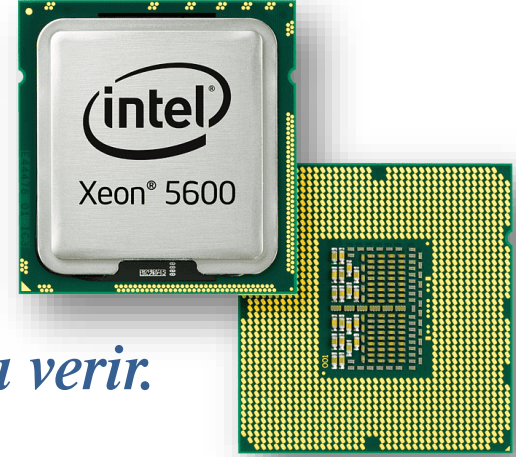
1 < 2 doğrudur, 3 = 4 yanlıştır gibi kararları verir.

❖ *Matematiksel İşlemler:*

1 + 1 = 2, 6 - 2 = 4, 3 x 4 = 12, 9 / 3 gibi işlemler

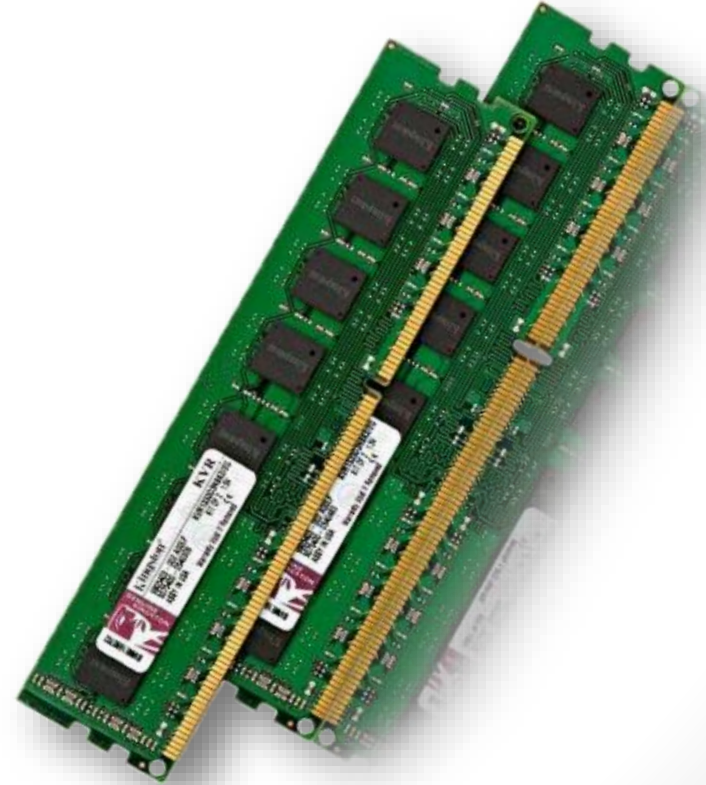
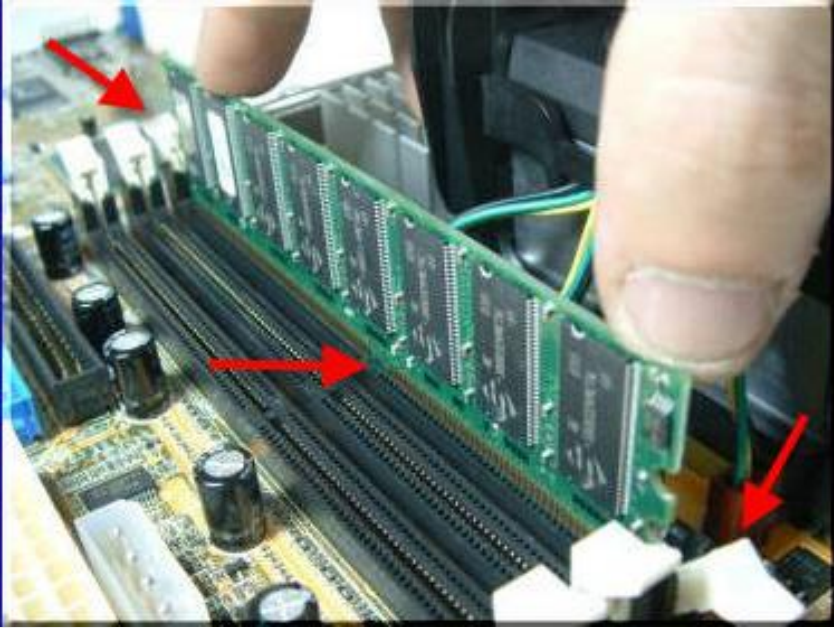
❖ *Kontrol Mekanizması:*

Bilgisayar üzerindeki aygıtların işlemciyle ve kendileriyle olan ilişkilerini düzenlemek ve kontrol etmek.



RAM

*Bilgilerin geçici olarak saklandığı birimdir. Elektrik kesilince veya bilgisayar kapatılınca bilgiler silinir.
Anakartta özel olarak tasarlanmış yuvalara monte edilir.*



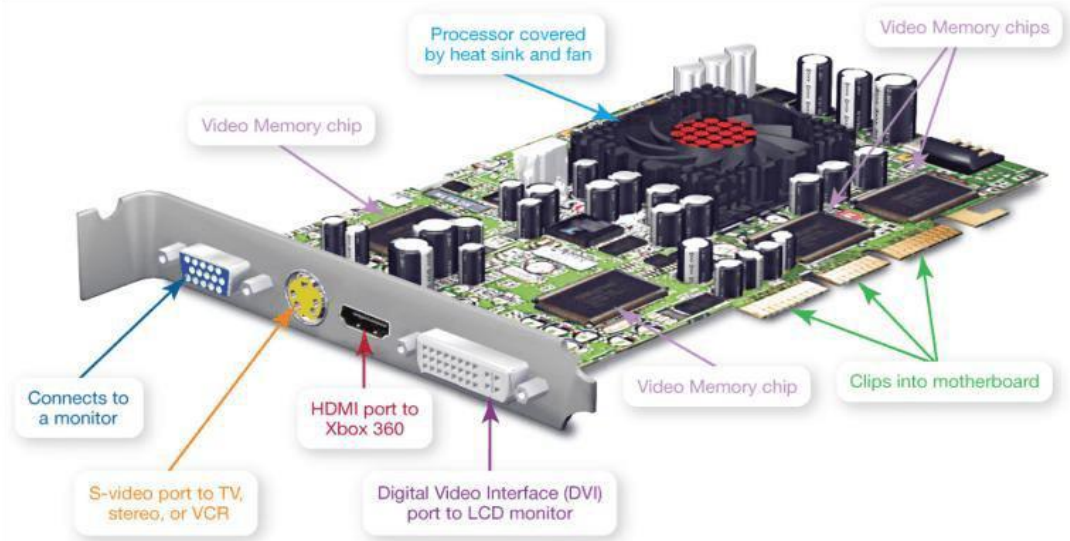
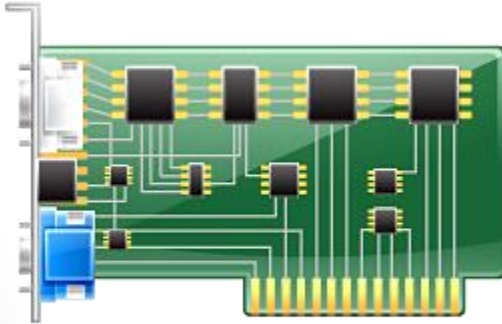
SABİT DİSK

- ❖ *Bilgisayardaki verilerin kalıcı olarak saklandığı depolama birimidir.*
- ❖ *Sabit disklerin kapasiteleri GB-TB değeri üzerinden, Performansları ise veri erişim hızını belirleyen saniyede diskin dönme hızı olan RPM değeri üzerinden değerlendirilir. 5400 RPM, 7200 RPM gibi*



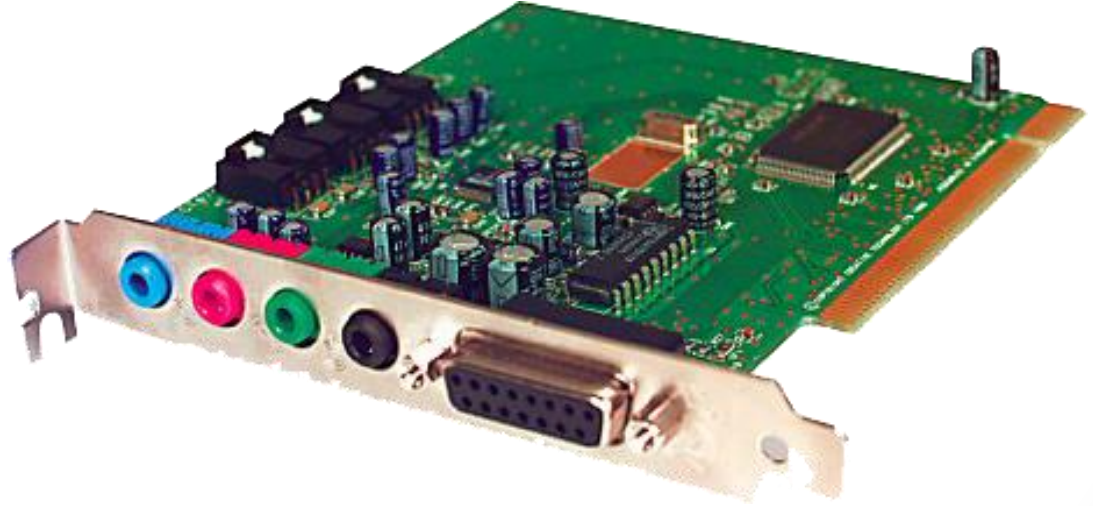
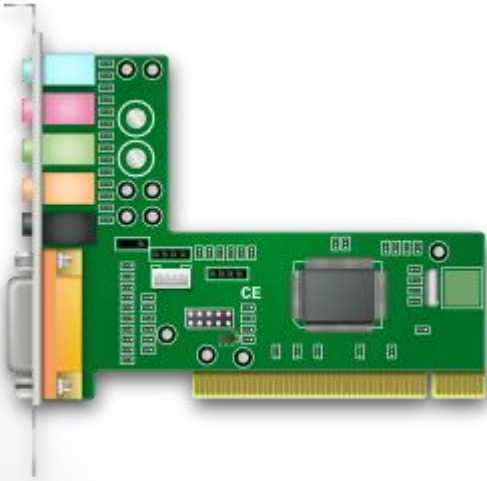
EKRAN KARTI

❖ *Bilgisayarın işlediği veriyi monitör, televizyon, video, projektör gibi görüntü aygıtlarında gösterime uygun hale getiren birimdir.*



SES KARTI

❖ *Bilgisayarın işlediği veriyi monitör, televizyon, video, projektör gibi görüntü aygıtlarında gösterime uygun hale getiren birimdir.*



YAZILIM

Bilgisayarın donanımı dışında kalan ve donanımın çalışmasını sağlayan öğelerdir. Yazılım, bilgisayar ile kullanıcı arasındaki iletişimi sağlar. Yazılımlar olmadan kullanıcı bilgisayar ile hiçbir işlem yapamaz.

- *Windows*
- *Android*
- *Photoshop*
- *Word*
- *Media Player*
- *PubG*
- *Retrica*
- *Paint...*



YAZILIM

İŞLETİM SİSTEMLERİ

Windows

Linux

Android

UYGULAMALAR

Ofis Programları

Oyunlar

Mesajlaşma

PROGRAMLAMA DİLLERİ

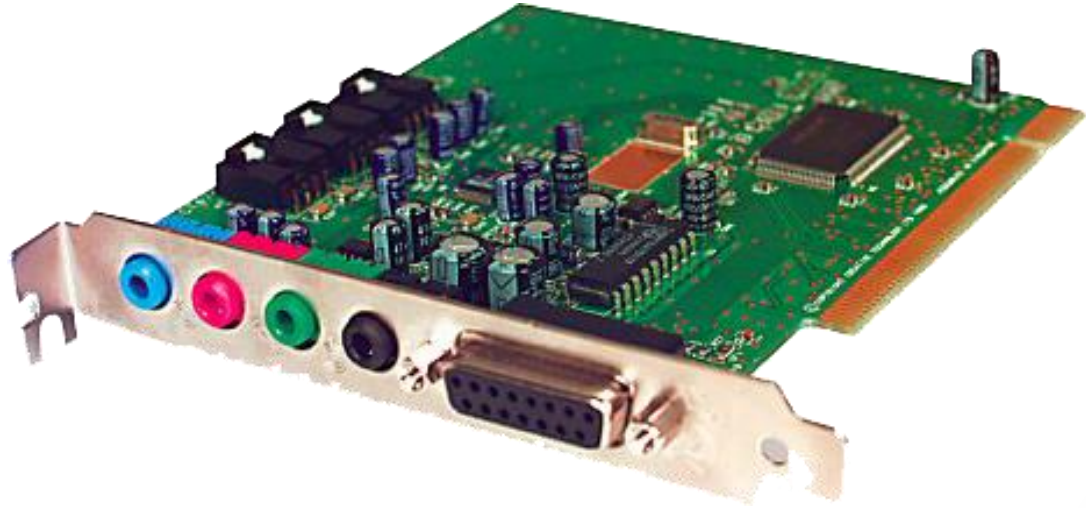
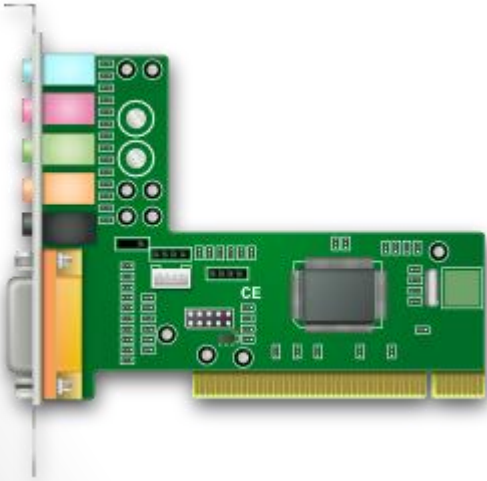
Pascal

Java

Basic

İŞLETİM SİSTEMLERİ

❖ *Bilgisayarın işlediği veriyi monitör, televizyon, video, projektör gibi görüntü aygıtlarında gösterime uygun hale getiren birimdir.*



İNSAN VE BİLGİSAYAR ARASI BENZERLİK

BİLGİSAYAR

İNSAN

GİRİŞ BİRİMLERİ

DUYU ORGANLARI

Giriş

RAM BELLEK

GECİCİ HAFIZA(Beyin)

İŞLEME (İşlemci)

İŞLEME (Beyin)

DEPOLAMA BİRİMLERİ

DEPOLAMA(Beyin)

İşleme

İşleme

ÇIKIŞ BİRİMERİ

TEPKİ-SONUÇ

Çıkış

ARAŐTIR

- *Lisanslı Yazılımlar*
- *Demo Yazılımlar*
- *Freeware Yazılımlar*
- *Beta Yazılımlar*

