

DOSYA YÖNETİMİ

Dosya, Klasör ve Sürücüler

Bu dersimizde;

- *Dosya, klasör ve sürücü kavramlarını,*
- *Neden klasör kullanmamız gerektiğini,*
- *Dosya uzantısının ne olduğunu,*
- *Sık kullanılan dosya uzantılarını,*
- *Dosya adres yapılarını,*

Öğreneceğiniz...



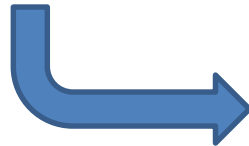
DOSYA NEDİR?

- ✓ Bilgisayarda bilgilerin kaydedildiği birimlere dosya adı verilir.
- ✓ Dosya içerisindeki bilgi; resim, yazı, çizim, ses gibi her şey olabilir.



DOSYA NEDİR?

- ✓ Yazılımlar ürettiği bilgileri dosyalarda saklar.
- Örneğin çizdiğimiz bir resme daha sonra bakmak istiyorsak onu bir dosyada saklamamız gerekir.
- ✓ Dosyaları defterlerimiz gibi düşünebiliriz.



DOSYA YAPISI

- *Bir dosya ismi 3 kısımdan oluşur.*



Günlüğüm.TXT

Dosya Adı

Nokta

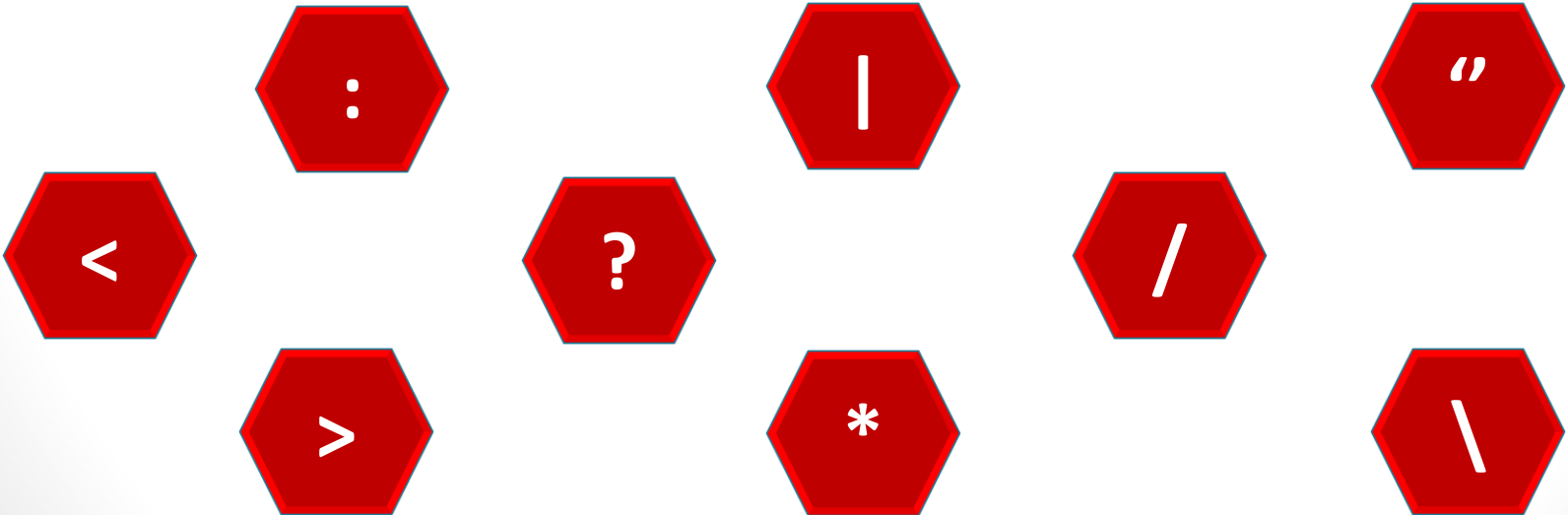
Dosya Uzantısı

DOSYA ADI

- Dosyaya kendimizin verdiđi isimdir. Bu isim ile dosya ierisinde ne olduđunu dosyayı amadan bilebiliriz.

Örneđin, *Anneler Günü Őiiri.txt* dosyasında anneler gүнüne ait bir Őiir olduđunu amadan anlayabiliriz.

- Dosya isminde aŐađıdaki karakterleri kullanamayız.



NOKTA

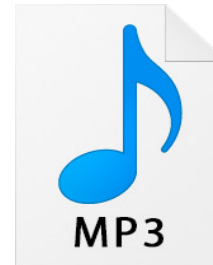
- *Dosya adı ile dosya uzantısı ayıran işarettir. Tüm dosyalarda bulunur.*



İstiklal Marşı ● mp3

DOSYA UZANTISI

- Dosyanın türünü, hangi yazılım tarafından oluşturulduğunu ve açılabileceğini gösteren kısımdır.
- Genellikle **3 harften** oluşur. Bu harfler dosya türünün **İngilizce** karşılığının kısaltmasıdır.
- Örneğin şiir yazdığımız bir dosyanın uzantısı **TXT**'dir. **TXT** uzantısı **TEXT** kelimesinin kısaltılmış hali olup yazı anlamına gelir.



DOSYA UZANTISI

- Bir dosyanın sadece uzantısına bakarak içerisindeki bilginin türünü öğrenebiliriz.
- Örneğin **MP3** uzantılı bir dosyada **müzik**, **PDF** uzantılı bir dosyada bir **kitap** olduğunu dosyayı açmadan anlayabiliriz.

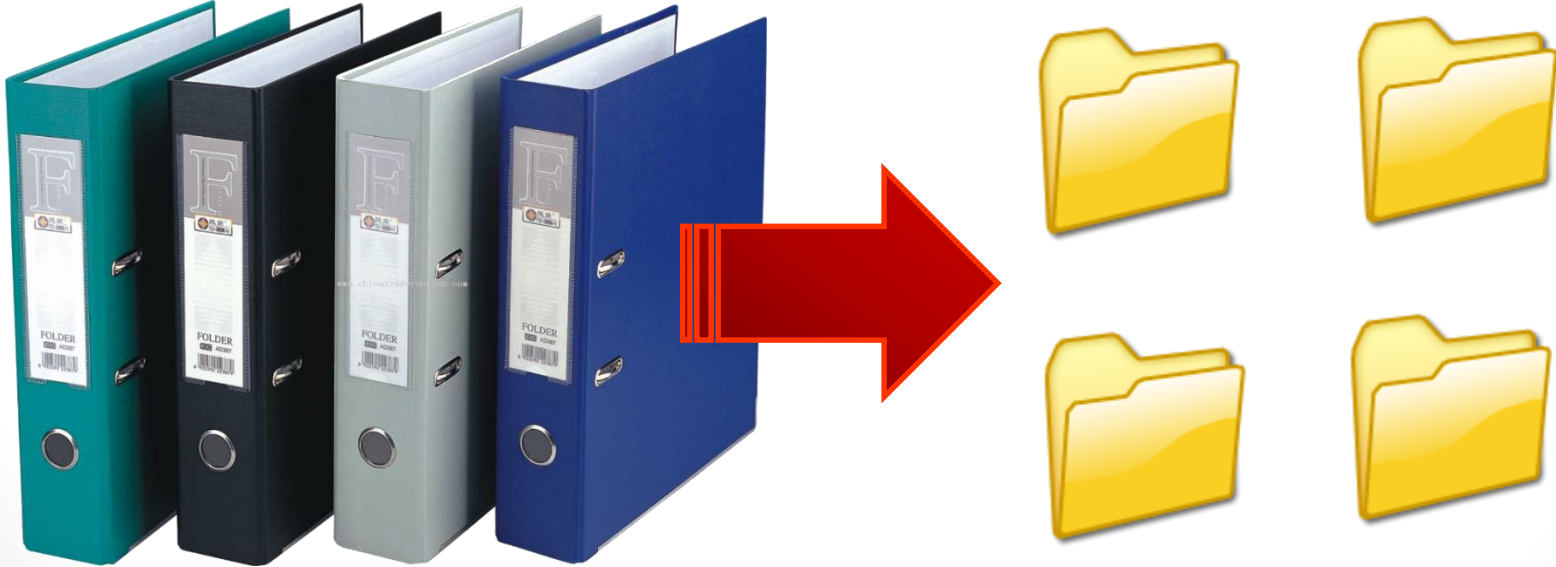


POPÜLER DOSYA UZANTILARI

Dosya Uzantısı	İçerik
TXT	Yazı
MP3, WAV	Ses ve Müzik
BMP, JPG	Resim
GIF	Hareketli Resim
PDF	Kitap
AVI, MPEG, MOV	Film
EXE	Çalıştırılabilir Program

POPÜLER DOSYA UZANTILARI

- Ortak bir özelliğe sahip dosyaları bir arada bulunduran birimlere klasör (dizin) denir.
- Klasörleri günlük hayatımızda kullandığımız dosya klasörlerine benzetebiliriz.



NEDEN KLASÖR KULLANIRIZ?

- *Hiç alışveriş merkezine gittiniz mi?*
- *Binlerce ürün içerisinde satın almak istediğinizi nasıl buluyorsunuz?*
- *Alışveriş merkezinde;*
 - *Çikolata almak istediğinizde nereye bakıyorsunuz?*
 - *Deterjan almak istediğinizde nereye bakıyorsunuz?*
 - *Süt almak istediğinizde nereye bakıyorsunuz?*
 - *Elma almak istediğinizde nereye bakıyorsunuz?*



NEDEN KLASÖR KULLANIRIZ?

- *Nasıl ki alışveriş merkezlerinde **binlerce** ürün içerisinde almak istediğimizi reyonlar sayesinde **kolayca** bulabiliyorsak klasörler de dosyalarımızı gruplamamızı ve dilediğimizde kolayca ulaşmamızı sağlar.*



NEDEN KLASÖR KULLANIRIZ?

- Fotoğraflarımızı *Resimler*, müziklerimizi *Müziğim*, yazılarımızı da *Belgelerim* klasörüne koyarız. Böylece hangi dosyaya ihtiyacımız varsa o klasöre gider ve zaman kaybetmeden o dosyayı açabiliriz.



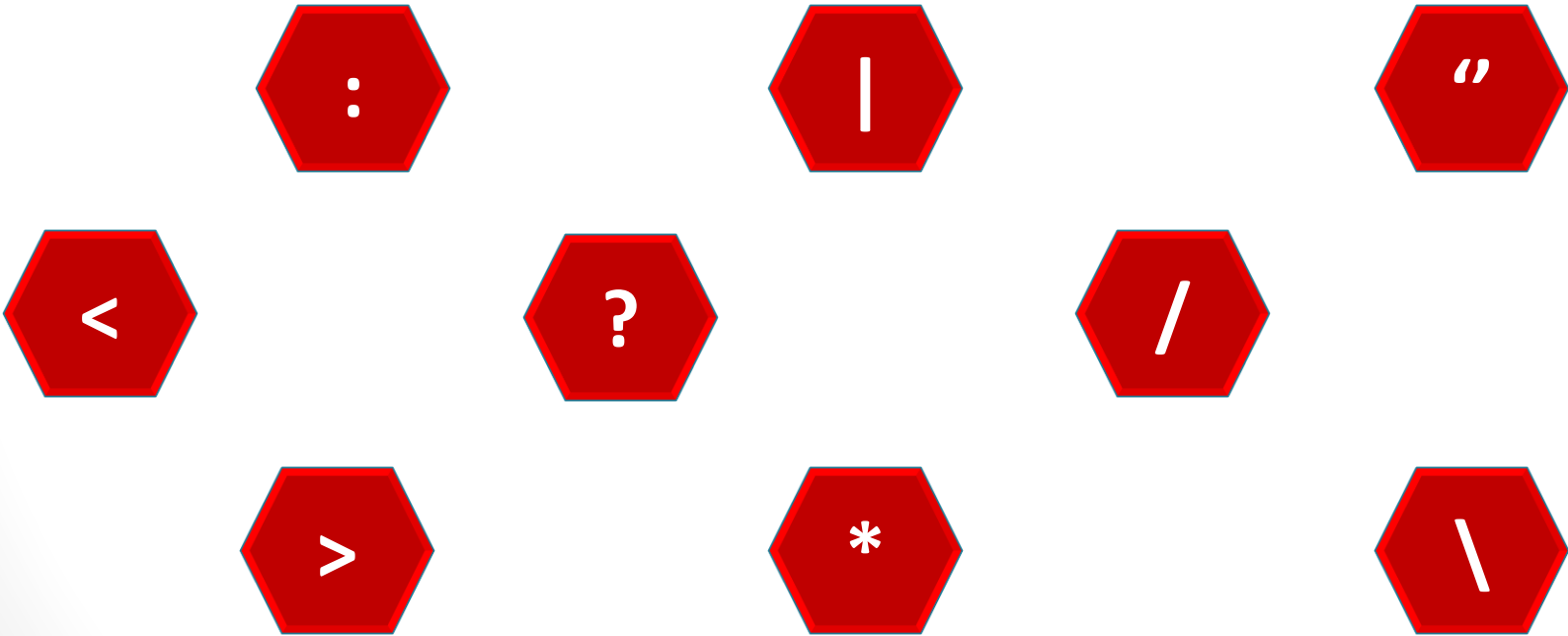
SIZCE HANGİSİ DÜZENLİ?

- *Hangi resimde oyuncuğımızı daha kolay buluruz?*



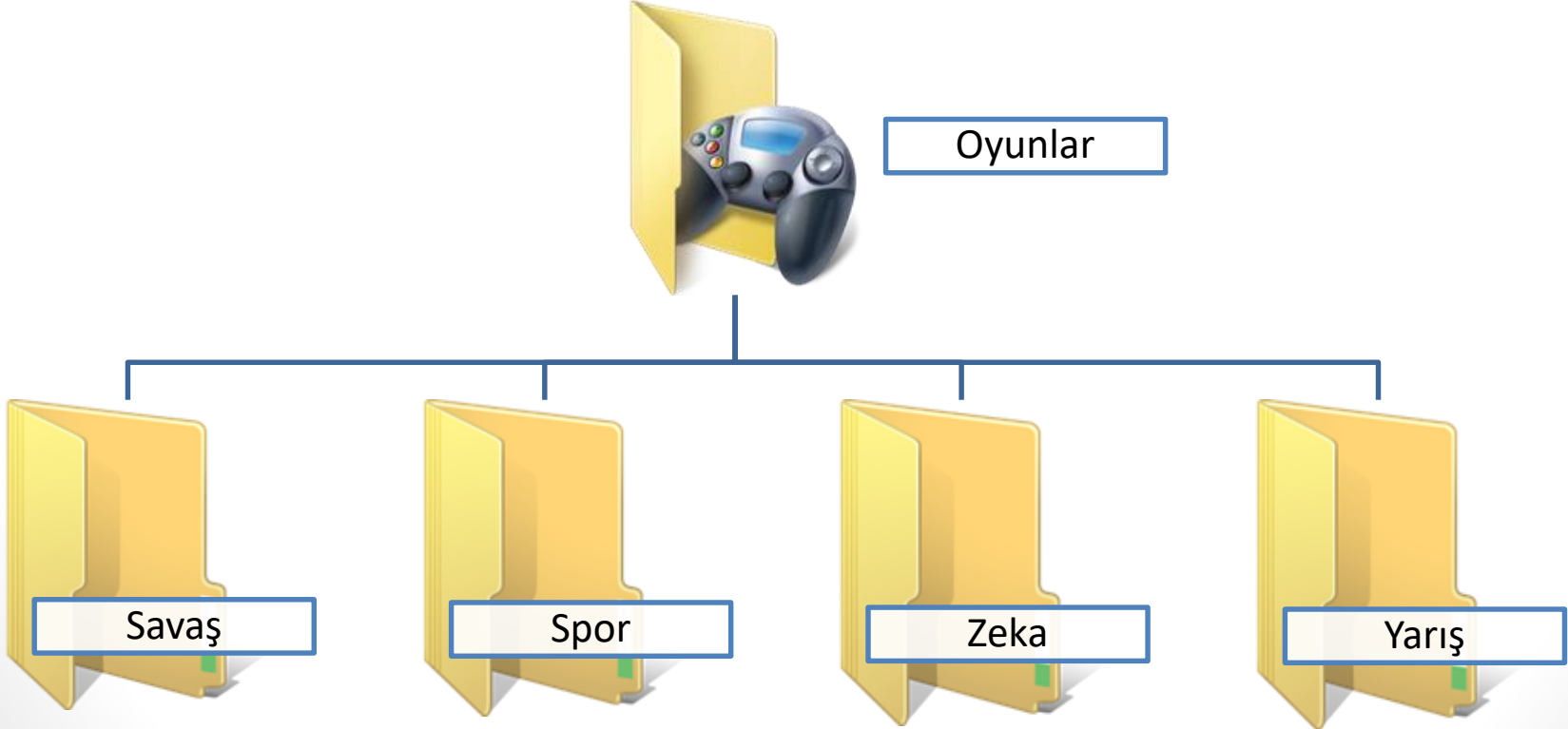
KLASÖR İSİMLERİ

- Dosya adlarında kullanılmayan karakterler klasör isimlerinde de kullanılamaz.
- Peki hangileriydi onlar?



ALT KLASÖRLER

- Bir klasör içerisinde birden fazla klasör yer alabilir. Örneğin Oyunlar klasörü içerisinde Savaş Oyunları, Zeka Oyunları, Yarış Oyunları ve Spor Oyunları klasörleri ekleyebiliriz.



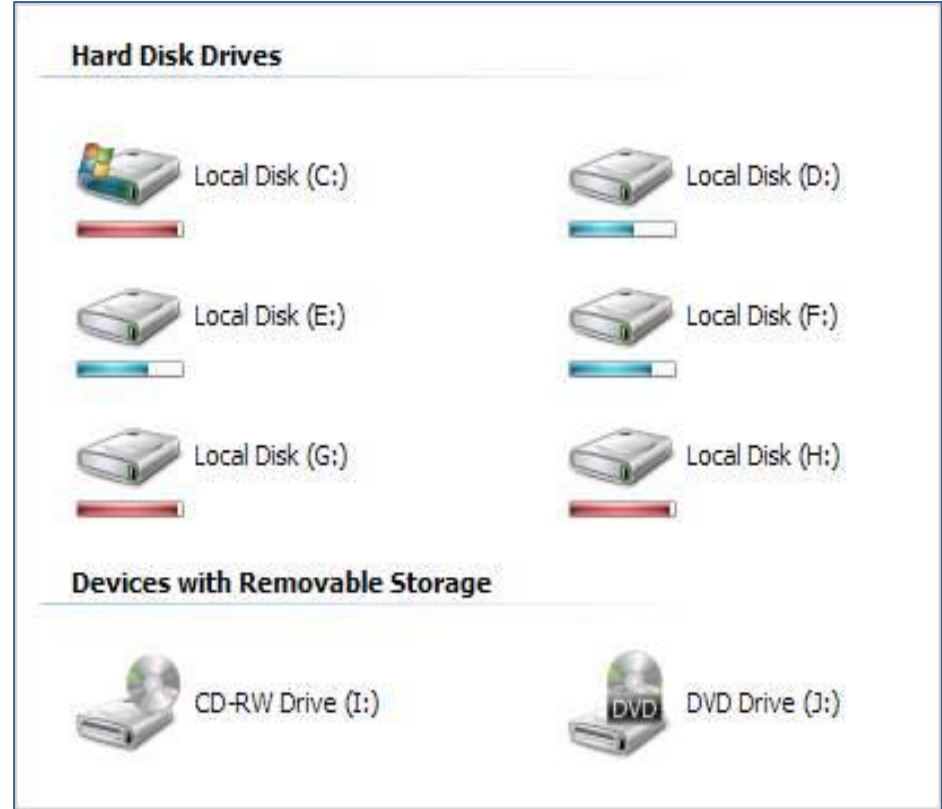
SÜRÜCÜ NEDİR?

- *Dosya ve klasörlerin saklanabileceğini fiziksel ortamlardır. Örneğin sabit disk, CD/DVD ROM sürücüsü, hafıza kartı, USB bellek gibi.*



SÜRÜCÜ İSİMLERİ

- Sürücüler *A'dan Z'ye* kadar bir harf ile adlandırılırlar. *A ve B* sadece *disket sürücüyeye* verilen harflerdir. Bunun dışındaki harfler sırasıyla diğer sürücülere verilir.
- Harften sonra *iki nokta (:)* işareti kullanılır. *A:* veya *C:* gibi.
- Sürücü harflendirilmesi işletim sistemi tarafından yapılır. Buna ek olarak biz de harfin yanına bir etiket yazabiliriz. Örneğin; *Yerel Disk (C:)* gibi.



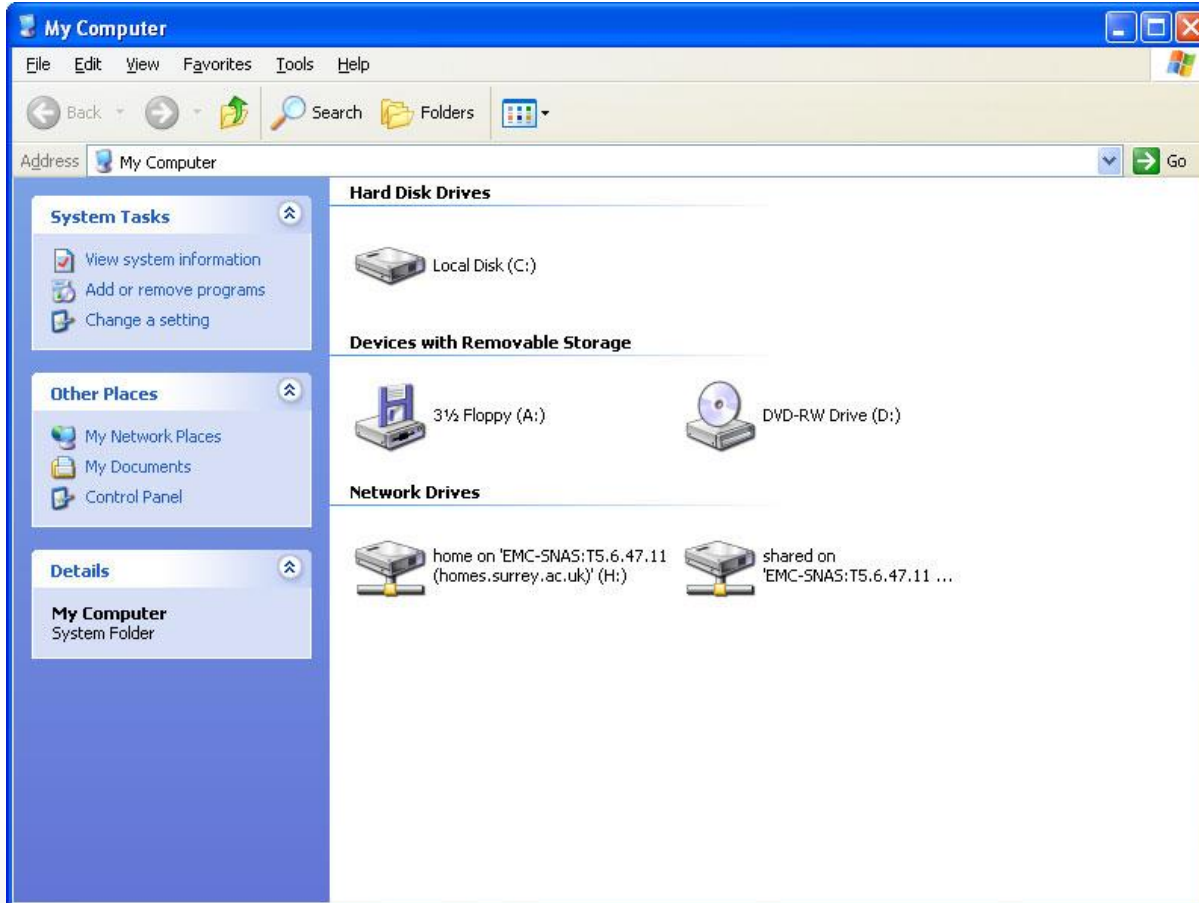
SÜRÜCÜ ADLANDIRMA

- Örneğin bilgisayarımızda bir **disket sürücü**, bir **sabit disk** ve bir de **DVD-ROM** olduğunu düşünürsek sürücüler şöyle adlandırılacaktır:
- **Disket Sürücü (A:)**
- **Sabit Disk (C:)**
- **DVD-ROM (D:)**
- **Bilgisayara sonradan bir USB bellek** taktığımızda bu belleğe **(E:)** harfi verilecektir.
- **USB belleği çıkarmadan bir hafıza kartı** takarsak bu kart ise **(F:)** harfini alacaktır.



SÜRÜCÜ GÖRÜNTÜLEME

- Bilgisayara takılan tüm sürücüler Bilgisayarım simgesine tıklanıldığında açılan ekranda görülebilir.

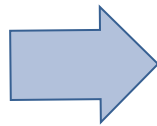


DOSYA, KLASÖR VE SÜRÜCÜ ADRESLERİ

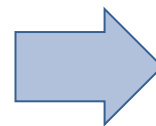
- Bir dosyanın/klasörün adresi o dosyanın/klasörün hangi sürücü ve klasör içerisinde olduğunu gösterir.
- Dosya, klasör veya sürücü adreslerinde sürücü ve klasör isimlerinden sonra ters bölü işareti (\) kullanılır.
- Örneğin CD-ROM sürücümüzün adresi: **D:**
- CD-ROM'daki Filmler klasörünün adresi **D:\Filmler**
- CD-ROM'daki Filmler klasörünün içerisindeki Çanakkale.AVI film dosyamızın adresi: **D:\Filmler\Çanakkale.AVI**



• CD-ROM (D:)



• Filmler



• Çanakkale.avi

ÖNEMLİ NOTLAR

- *Bir klasör içerisinde aynı ada ve uzantıya sahip birden fazla dosya olamaz.*
- *Bir klasör içerisinde aynı isme fakat farklı uzantıya sahip dosyalar bulunabilir. Örneğin, Çanakkale.avi filmi ile Çanakkale.txt şiiiri aynı klasörde bulunabilir.*
- *Bir klasör içerisinde aynı ada sahip başka bir klasör bulunamaz.*
- *Dosya ve klasör adlarında büyük/küçük harfler aynı kabul edilir. Örneğin ÇANAKKALE.TXT ile Çanakkale.txt dosyaları aynıdır.*
- *Bazı donanımlar üzerinde birden fazla sürücü oluşturulabilir, örneğin tek bir sabit disk C: ve D: şeklinde 2 sürücüye ayrılabilir.*